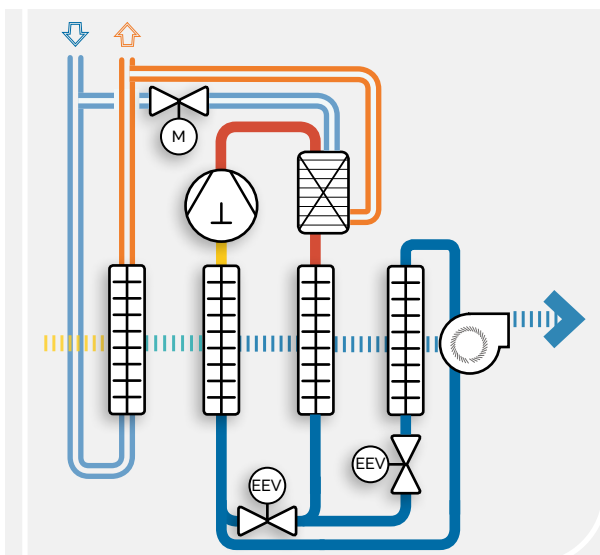
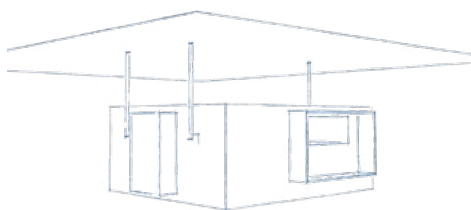


GEA.DEU S / S.I

PER SISTEMI CANALIZZATI



Unità di **deumidificazione** ed **integrazione** per sistemi integrati ai pannelli radianti, atta al controllo ed il mantenimento del valore di umidità, sui limiti impostabili. L'unità è composta da:

- involucro in **lamiera** zincata rivestita internamente con materassino fonoassorbente in poliuretano espanso a cellule aperte
- **sezione filtrante** in lamiera zincata con filtro tipo **G3** estraibile da tutti i lati della macchina
- **circuito frigorifero** in tubi di rame, batterie alettate in alluminio con tubi in rame, scambiatore acqua-refrigerante a piastre di acciaio inox saldo-brasate. Compressore frigorifero con gas R134a alternativo a pistone da 10 cc, filtro per l'umidità, valvola di laminazione termostatica, valvola on/off sul circuito per cambio modalità (versione S.I. con integrazione)
- **circuito idraulico** in tubi di rame, con batteria alettata in alluminio e tubi di rame, per il pre-trattamento dell'aria, scambiatore a piastre per il raffreddamento del refrigerante, valvola on/off per il cambio modalità di funzionamento (versione S.I. con integrazione).
- **telaio macchina** in lamiera zincata contenente il gruppo di batterie alettate per il trattamento dell'aria, il circuito frigorifero per la deumidificazione, il filtro dell'aria in aspirazione, la vaschetta raccogli condensa, il ventilatore di mandata e il quadro elettrico di comando e gestione.
- **ventilatore** centrifugo a pale rivolte in avanti a doppia aspirazione con motore direttamente accoppiato a 4 velocità.
- **Sistema integrato** con il controllo dell'umidità e integrazione con regolazione elettronica GEA.DIG.
- **Versione da controsoffitto** canalizzabile con possibilità di realizzare **plenum su misura** con tronchetti di derivazione nei diametri di progetto.
- **staffe di fissaggio** per l'alloggiamento a soffitto dell'unità

PLUS

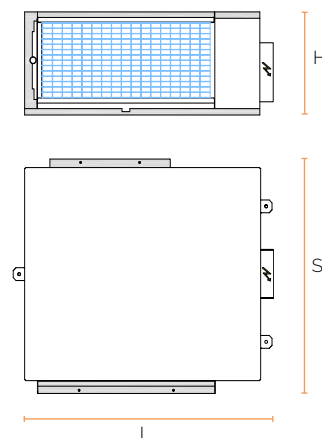
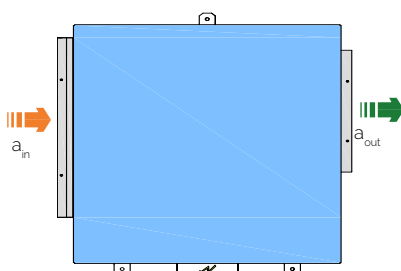
- installazione in controsoffitto
- possibilità di essere canalizzata
- deumidificazione
- post raffreddamento integrativo (versione S.I.)
- completa filtrazione dell'aria
- possibilità di sola ventilazione
- integrata nei sistemi radianti a pannelli
- gestione con il sistema GEA.DIG

GEA.DEU S / S.I

DIMENSIONI E PRESTAZIONI



Immissione aria in ambiente
 Aspirazione aria in ambiente



		GEA.DEU S	GEA.DEU S.I.
Portata aria immessa	m ³ /h	200	300
Prevalenza utile	Pa	15	45
Umidità asportata ⁽¹⁾	l/24h	25,5	25,5
Potenza elettrica assorbita	W	380	420
Potenza elettrica assorbita dal ventilatore	W	30	37
Potenza frigorifera totale	W	740	1.690
Alimentazione elettrica		230V/~1/50Hz	230V/~1/50Hz
Portata acqua batteria pre-raffreddamento	l/h	220	220
Portata acqua totale	l/h	240	320
Perdita di carico circuito acqua	kPa	11	11
Livello di pressione sonora - velocità massima ⁽²⁾	db (A)	49,2	51,2
Lunghezza "L"	mm	550	584
Larghezza "S"	mm	645	654
Altezza "H"	mm	247	247
Peso	Kg	30	36

⁽¹⁾ Ambiente interno 26°C, 55% U.R.

⁽²⁾ Livello di pressione sonora con macchina a vista. Inserita all'interno di un controsoffitto il valore si riduce di un 7/10 db(A), in presenza di canalizzazione, vi è un abbassamento ulteriore

Regola di codifica



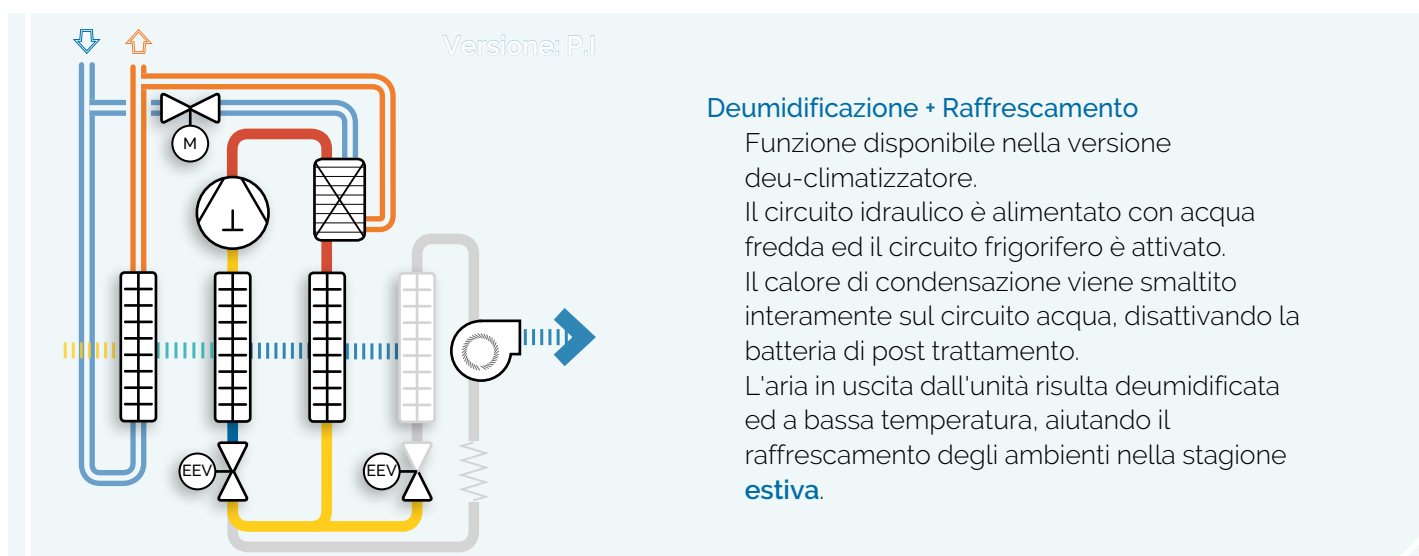
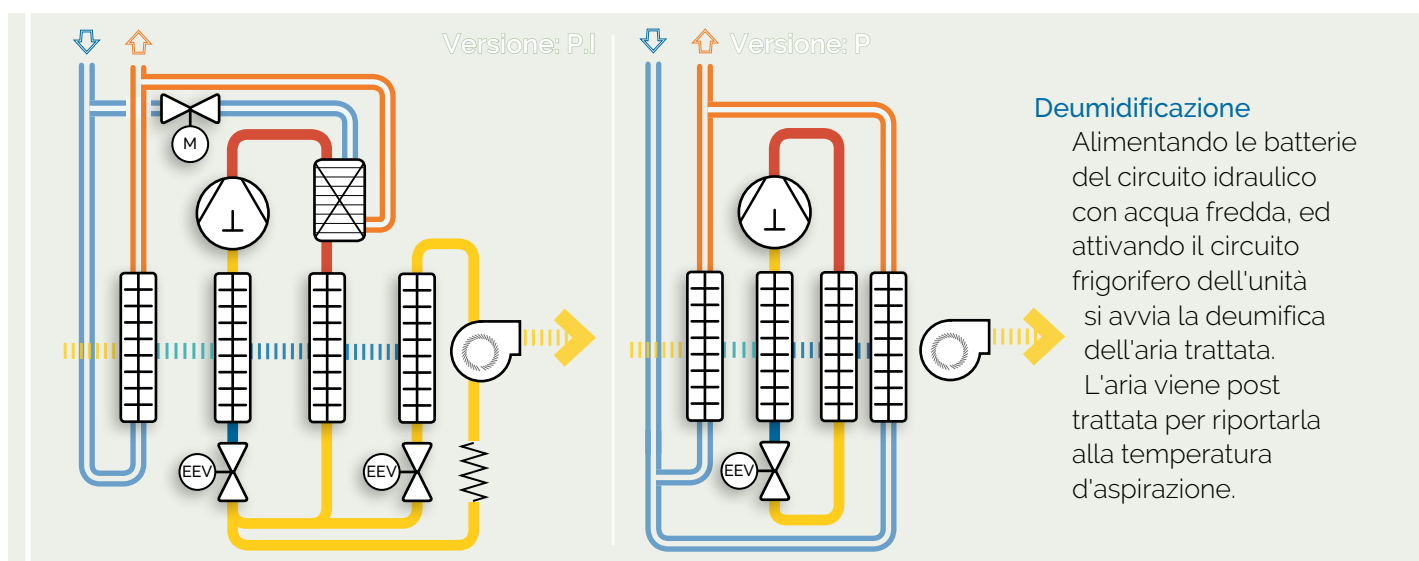
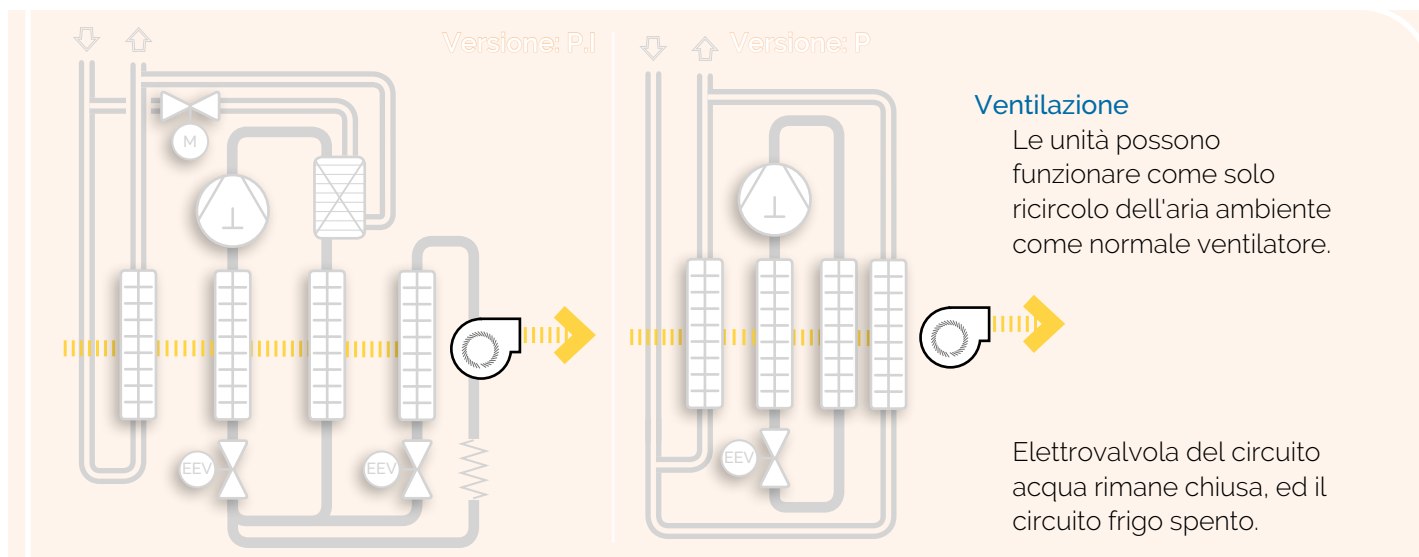
Deumidificatore canalizzabile per installazione ad incasso a soffitto

S: deumidificatore
S.I: deu-climatizzatore

GEA.DEU P / P.I

Funzionamento

Le funzioni sotto riportate sono disponibili di serie sull'unità proposta.



GEA.DEU S / S.I | P / P.I

.CODIFICA

GEA.DEU S/S.I

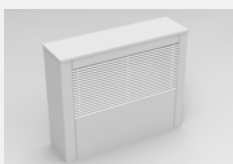
Installazione orizzontale a controsoffitto



Descrizione	Codice GEAttherm
GEA.DEU S - Deumidificatore a contro-soffitto	3000000
GEA.DEU S.I - Deu-climatizzatore a contro-soffitto	3010000

GEA.DEU P/P.I

Installazione orizzontale a controsoffitto



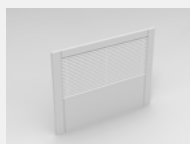
Descrizione	Codice GEAttherm
GEA.DEU P M - Deumidificatore da parete in mobiletto	3200000
GEA.DEU P.I M - Deu-climatizzatore da parete in mobiletto	3210000



Descrizione	Codice GEAttherm
GEA.DEU P - Deumidificatore da parete ad incasso	3100000
GEA.DEU P.I - Deu-climatizzatore da parete ad incasso	3110000



Descrizione	Codice GEAttherm
Controcassa in lamiera zincata da incasso a parete	3300000



Descrizione	Codice GEAttherm
Pannello frontale in legno laccato bianco per controcassa	3300001