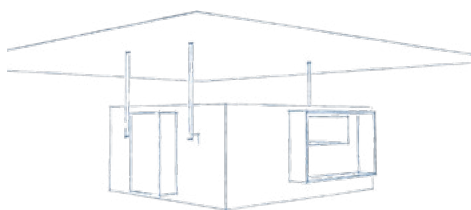


GEA.HDEU S / S.I

PER SISTEMI CANALIZZATI



Unità di **deumidificazione** ed **integrazione** di completamento per impianto radiante, atta al controllo e il mantenimento dei limiti di umidità. L'unità è composta da:

- struttura in **lamiera** zincata rivestita con materassino **fono-assorbente** in poliuretano espanso a cellule aperte. La struttura sorregge il circuito frigorifero, filtro aria in aspirazione, vaschetta raccogli condensa, ventilatore di mandata e quadro elettrico di comando e gestione.
- **filtro aria** di classe **ISO Coarse** a ridotta perdita di carico, estraibile e pulibile
- **circuito frigorifero** in tubi di rame, batterie alettate in alluminio con tubi in rame, scambiatore acqua-refrigerante a piastre di acciaio inox saldo-brasate. Compressore rotativo o alternativo, filtro umidità, valvola di laminazione termostatica, valvola on/off sul circuito per cambio modalità (versione S.I. con integrazione). Gas refrigerante R134a
- **circuito idraulico** in tubi di rame, con batteria alettata in alluminio e tubi di rame, per il pre-trattamento dell'aria. Scambiatore a piastre per il raffreddamento del refrigerante, valvola on/off per il cambio modalità di funzionamento (versione S.I. con integrazione).
- **ventilatore** centrifugo a doppia aspirazione, con **motore EC brushless**, a basso consumo. In accordo con normativa ErP 2018
- elettronica completa di gestione dell'intera unità con due modalità: autonoma, tramite pannello remoto, oppure tramite ingressi digitali predisposti.

Unità compatta a ridotta altezza, per l'installazione a contro-soffitto.

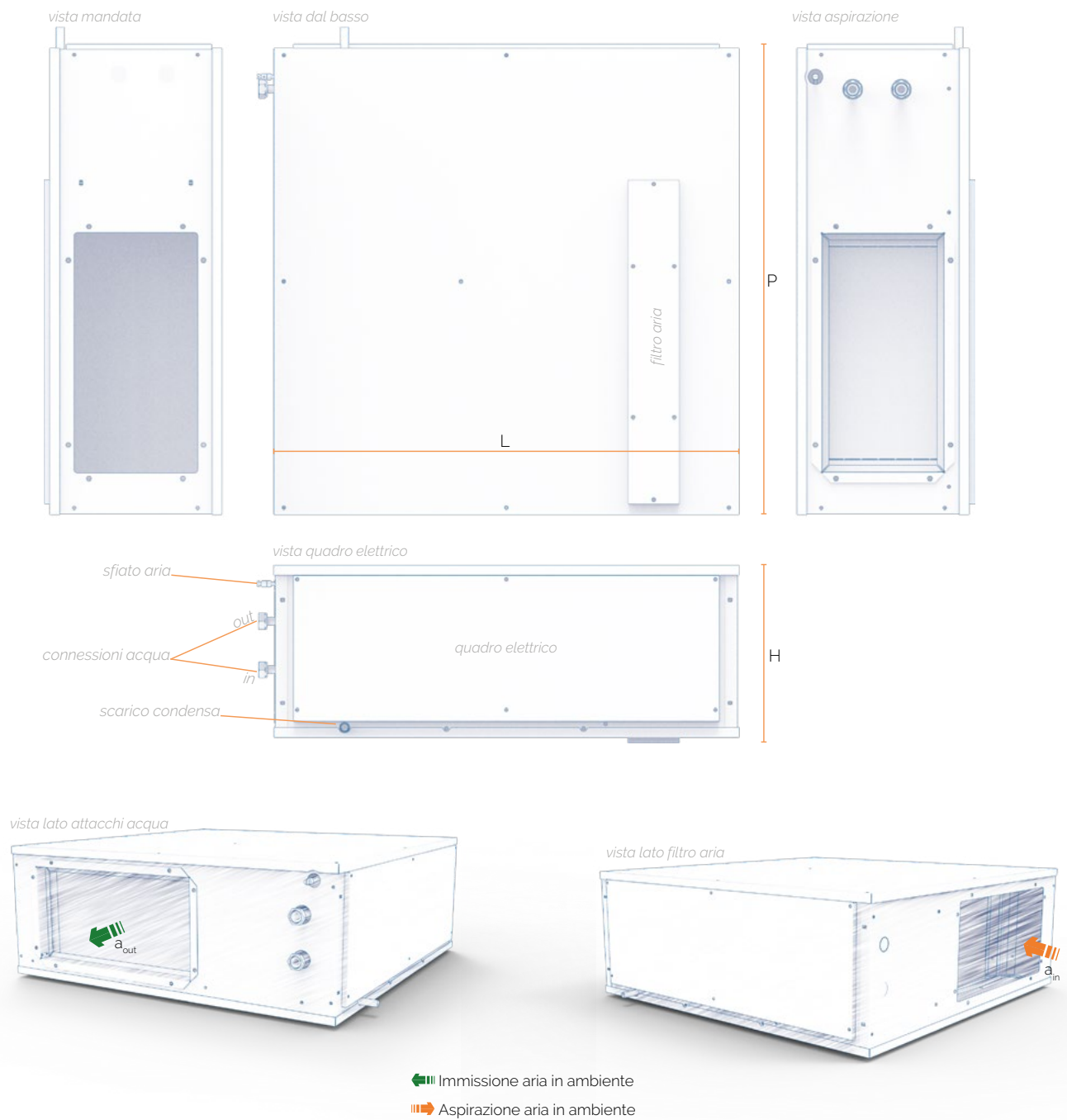
Richiede botola d'accesso per manutenzione (es pulizia/ sostituzione filtro aria)

PLUS

- installazione in controsoffitto
- attacchi predisposti per canalizzazione
- deumidificazione
- post raffreddamento integrativo (versione S.I.)
- completa filtrazione dell'aria
- possibilità di sola ventilazione
- integrata nei sistemi radianti a pannelli
- gestione con il sistema GEA.DIG

GEA.HDEU S / S.I

DIMENSIONI



		GEA.HDEU _ 15	GEA.GDEU _ 25
Unità da contro-soffitto			
Larghezza - L	mm	690	680
Altezza - H	mm	270	320
Profondità - P	mm	690	800
Peso (versione S)	kg	40	53
Peso (versione S.I)	kg	42	55

GEA.HDEU S / S.I

PRESTAZIONI

		GEA.HDEU _ 15	GEA.GDEU _ 25
Portata aria immessa	m ³ /h	300	500
Prevalenza utile	Pa	150	98
Umidità asportata ⁽¹⁾	l/24h	15,2	24,8
Potenza elettrica assorbita	kW	0,59	0,96
Corrente assorbita massima	A	3,2	5,3
Alimentazione elettrica		230 V / 1 - / 50 Hz	
Resa in integrazione (versione S) - raffrescamento ⁽³⁾	kW	0,35	0,9
Resa in integrazione (versione S.I) - raffrescamento ⁽³⁾	kW	1,1	2,2
Resa in integrazione (versione S) - riscaldamento ⁽⁴⁾	kW	0,64	1,2
Resa in integrazione (versione S.I) - riscaldamento ⁽⁴⁾	kW	1,3	2,4
Portata acqua	l/h	150	300
Perdita di carico circuito acqua	kPa	4,5	9,0
Livello di pressione sonora - velocità massima ⁽²⁾	db (A)	36	38
Attacchi acqua mandata ritorno	Ø	1/2" 1/2"	
Scarico condensa	Ø	12 mm	

⁽¹⁾ Ambiente interno 26°C, 55% U.R.

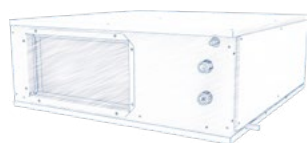
⁽²⁾ Livello di pressione sonora con macchina a vista.

⁽³⁾ Temp. ambiente: 25°C | Acqua ingresso 16°C | Portate nominali

⁽⁴⁾ Temp. ambiente: 20°C | Acqua ingresso 35°C | Portate nominali

Controllore elettronico

Il controllore elettronico **K** integrato nell'unità, consente di gestire l'unità secondo logica:

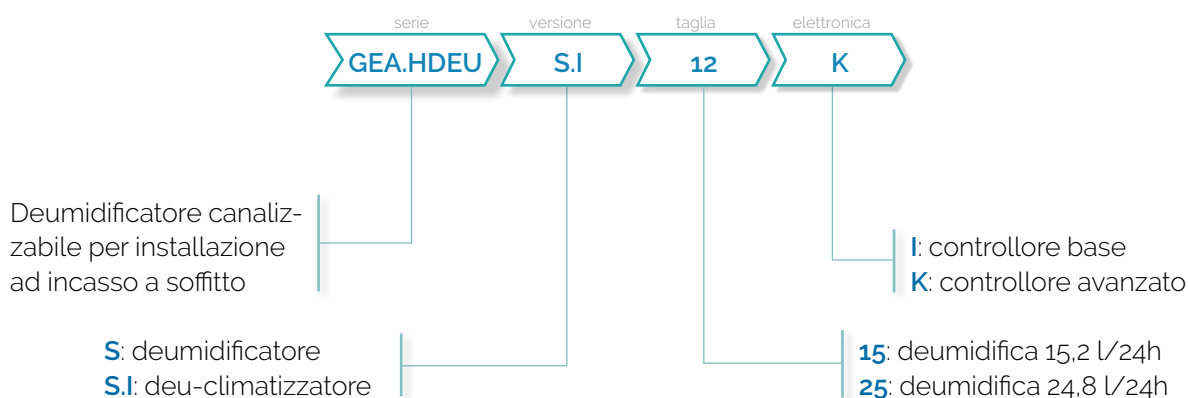


- Slave: gestione con contatti esterni
- Stand-alone, tramite display dedicato o le sonde integrate
- ModBus: integrato, con linea EIA-RS485



MODBUS

Regola di codifica

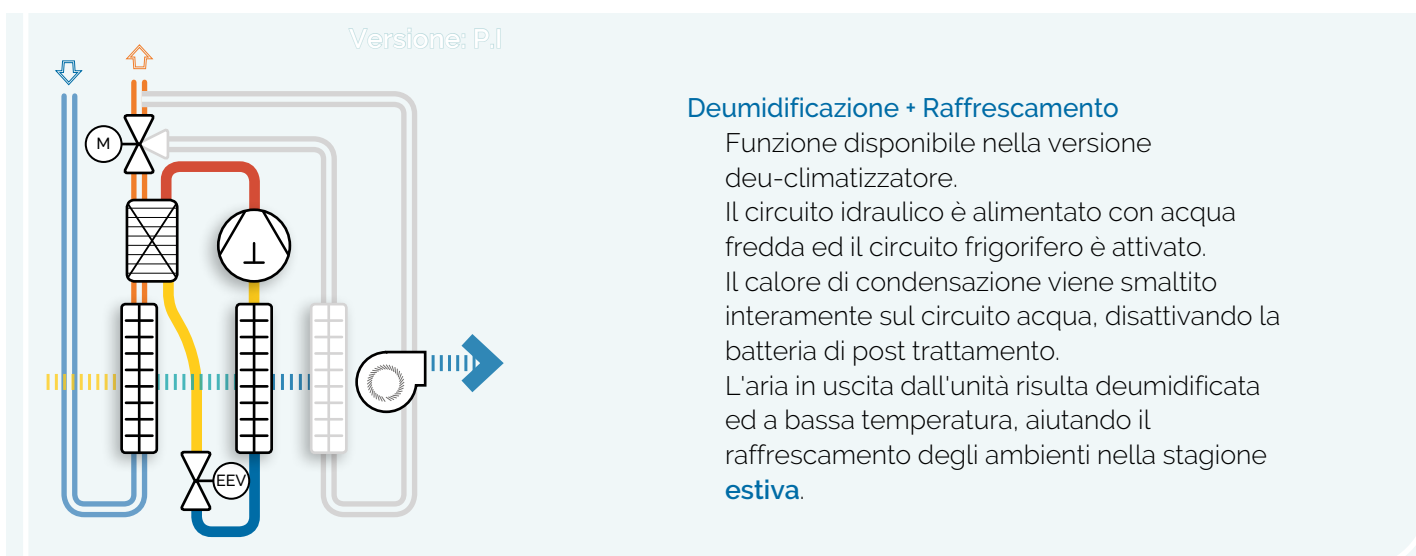
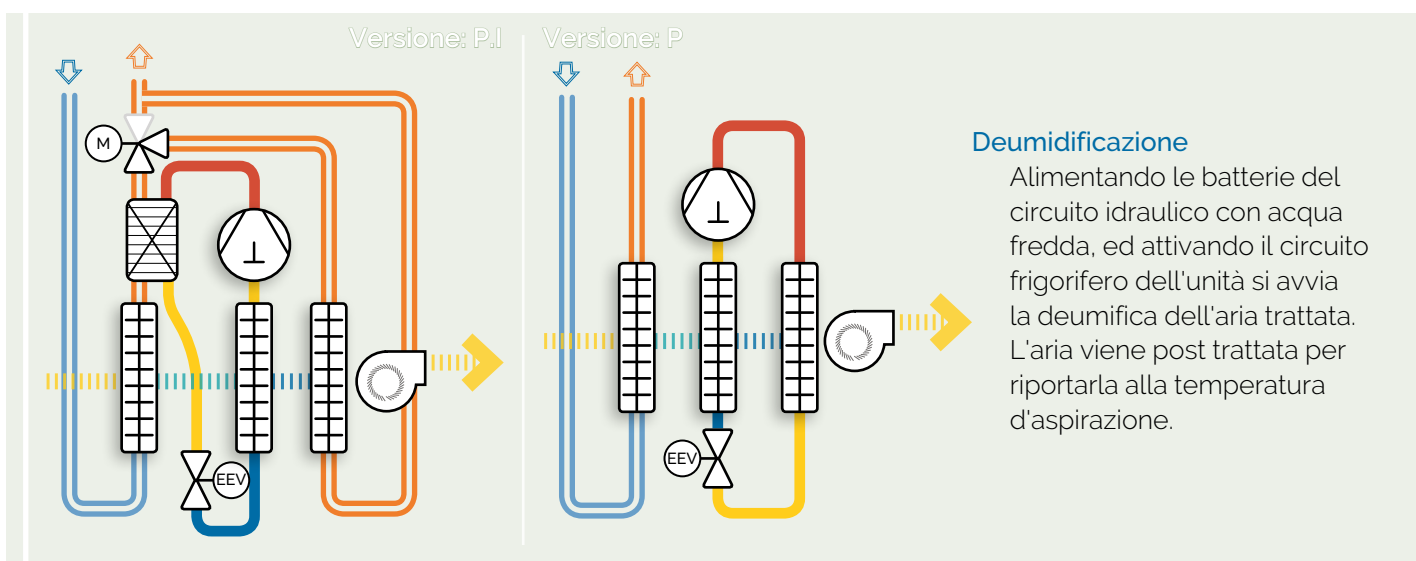
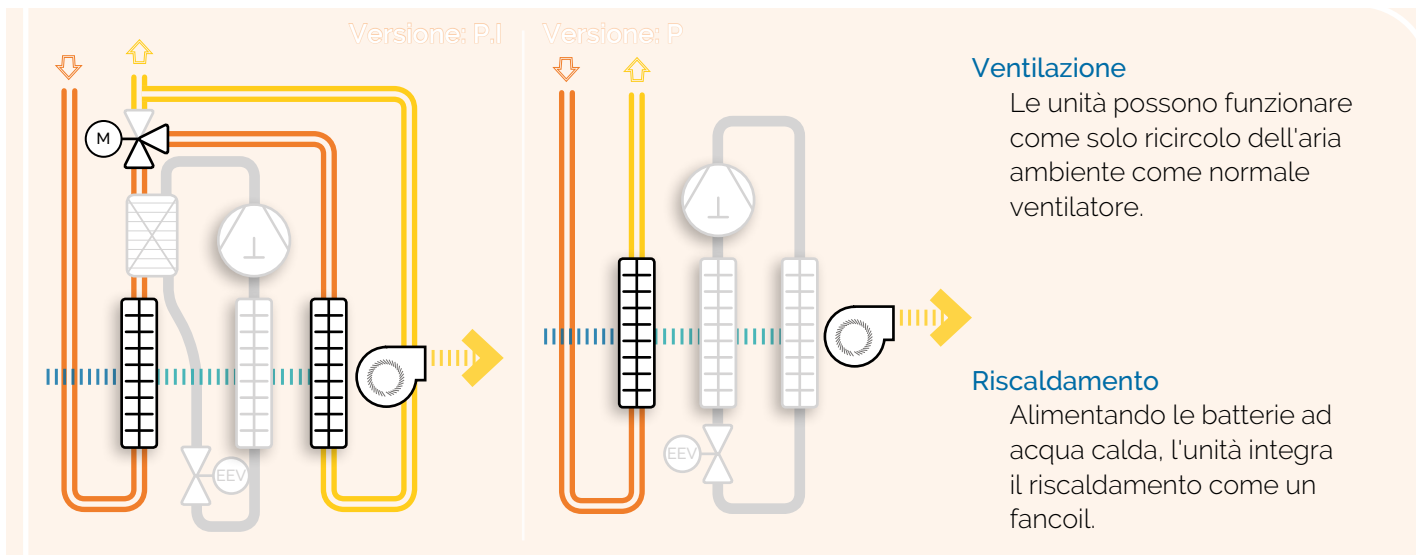


GEA.HDEU S / S.I

Funzionamento



Le funzioni sotto riportate sono disponibili di serie sull'unità proposta.



GEA.HDEU S / S.I | GEA.HDEU P / P.I

.CODIFICA

GEA.HDEU P/P.I

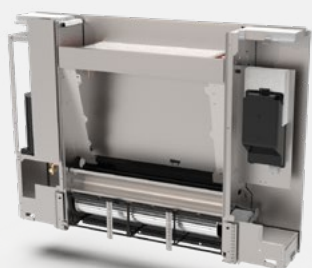
Installazione verticale a parete da incasso, o in mobiletto



Descrizione	Codice GEAttherm
GEA.HDEU P 09 K M - deumidificatore da parete con mobiletto	3030001
GEA.HDEU P 12 K M - deumidificatore da parete con mobiletto	3030002
GEA.HDEU P 18 K M - deumidificatore da parete con mobiletto	3030003



Descrizione	Codice GEAttherm
GEA.HDEU P.I 12 K M - deu-climatizzatore da parete con mobiletto	3030012
GEA.HDEU P.I 18 K M - deu-climatizzatore da parete con mobiletto	3030013



Descrizione	Codice GEAttherm
GEA.HDEU P 09 K N - deumidificatore da parete ad incasso	3031001
GEA.HDEU P 12 K N - deumidificatore da parete ad incasso	3031002
GEA.HDEU P 18 K N - deumidificatore da parete ad incasso	3031003



Descrizione	Codice GEAttherm
GEA.HDEU P.I 12 K N - deu-climatizzatore da parete ad incasso	3031012
GEA.HDEU P.I 18 K N - deu-climatizzatore da parete ad incasso	3031013



Descrizione	Codice GEAttherm
Controcassa da muro per GEA.HDEU _ 09 K N	3029001
Controcassa da muro per GEA.HDEU _ 12 K N	3029002
Controcassa da muro per GEA.HDEU _ 18 K N	3029003






Descrizione	Codice GEAttherm
Pannello frontale RAL 9003 per GEA.HDEU _ 09 K N	3029011
Pannello frontale RAL 9003 per GEA.HDEU _ 12 K N	3029012
Pannello frontale RAL 9003 per GEA.HDEU _ 18 K N	3029013

GEA.HDEU S / S.I | GEA.HDEU P / P.I


GEA.HDEU S/S.I

Installazione orizzontale a soffitto | canalizzabile

		Descrizione	Codice GEAttherm
		GEA.HDEU S 15 K - deumidificatore canalizzabile da soffitto	3032001
		GEA.HDEU S 25 K - deumidificatore canalizzabile da soffitto	3032002
		Descrizione	Codice GEAttherm
	GEA.HDEU S.I 15 K - deu-climatizzatore canalizzabile da soffitto	3032011	
	GEA.HDEU S.I 25 K - deu-climatizzatore canalizzabile da soffitto	3032012	


CONTROLLORE ELETTRONICO

Per installazione a parete in scatola 503

	Descrizione	Codice GEAttherm
	UNC - Pannello grafico per elettronica K - con sonda T/H	1029104


ACCESSORI

Per installazione a parete in scatola 503

	Descrizione	Codice GEAttherm
	Valvola a 2 vie di zona per circuito acqua - con micro fine corsa	3029022
	Valvola a 3 vie di zona per circuito acqua - con micro fine corsa	3029023

Ricambi

originali per deumidificatori

	Descrizione	Codice GEAttherm
	RDF - Filtro aria di ricambio originale dell'unità	t.b.d.

il codice del filtro deve essere definito in base all'unità installata